

MIESZKANIE NR 107 · 4 POKOJE · 78,83 m²

spravia

Spravia Sp. z o.o.
www.spravia.pl

Nowa
Myśliwska



Etap III

Kraków, ul. Myśliwska 55
Podgórze

DANE LOKALU:

LOKAL NR	LICZBA POKOI	POW. SPRZEDAŻOWA
107	4	78,83 m ²
BUDYNEK NR	KLATKA NR	PIĘTRO
55 B	VI	2

ZESTAWIENIE POWIERZCHNI

HOL	6,21 m ²
ŁAZIENKA 1	4,71 m ²
ŁAZIENKA 2	2,83 m ²
SYPIALNIA 1	12,24 m ²
SYPIALNIA 2	9,10 m ²
KUCHNIA	6,33 m ²
POKÓJ DZIENNY	18,89 m ²
SYPIALNIA 3	9,93 m ²
KORYTARZ	3,73 m ²
WC	1,78 m ²

Powierzchnia użytkowa: 75,75 m²
3,08 m²

Powierzchnia zajęta przez elementy nadające się do demontażu, w tym ścianki działowe nie będące elementem konstrukcji i nie zawierające szachtów instalacyjnych

BALKON 11,86 m²

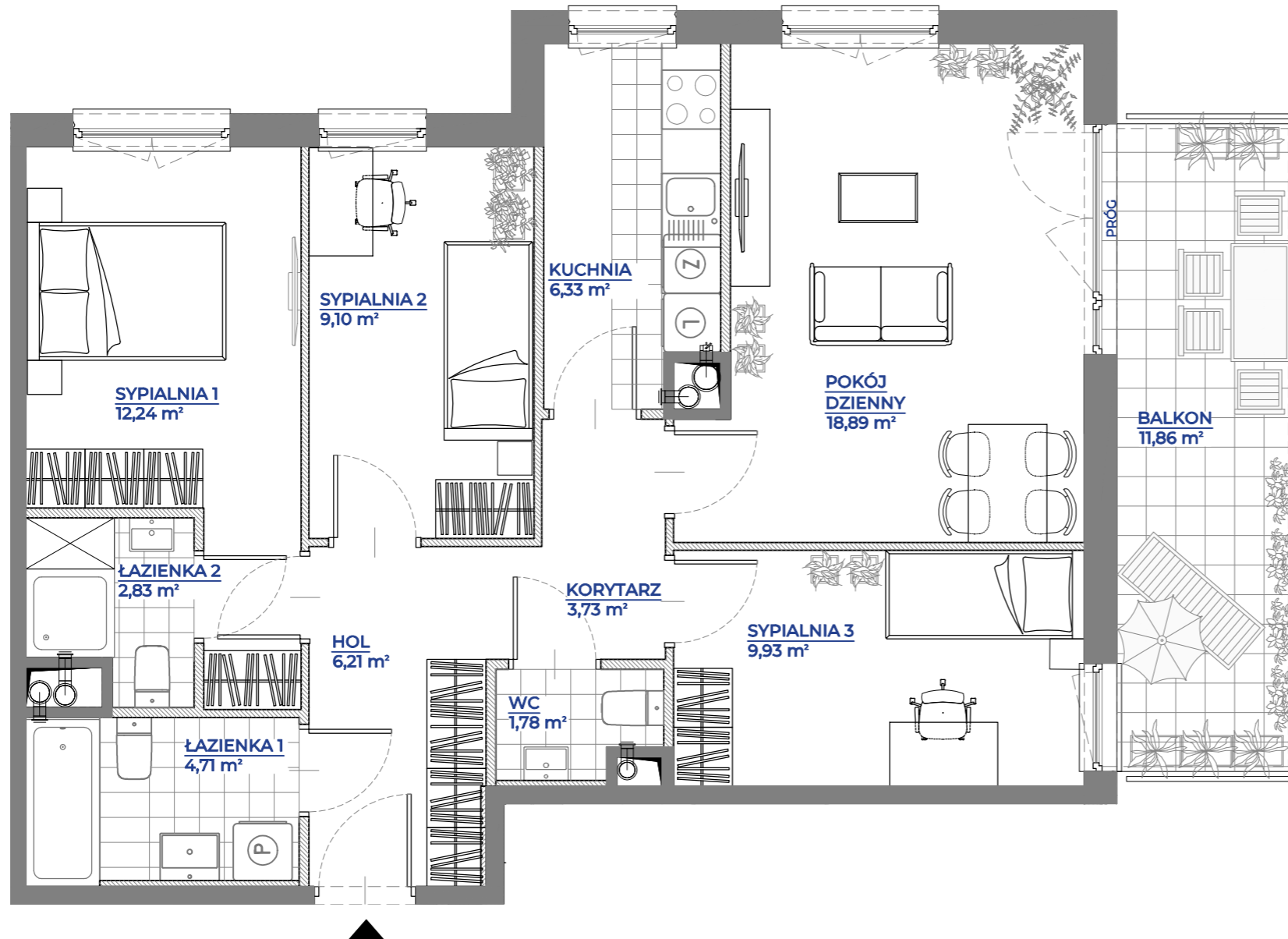
POŁOŻENIE MIESZKANIA W BUDYNKU



**WARTOŚĆ
BRUTTO (PLN):**

PROJEKTANT

SARAN
ARCHITEKCI



1. Aranżacja lokalu mieszkalnego przedstawiona na rzucie jest przykładowa.
2. Powierzchnia sprzedażowa stanowi sumę powierzchni użytkowej lokalu oraz powierzchni lokalu zajętej przez elementy nadające się do demontażu, w tym ścianki działowe nie będące elementem konstrukcji i nie zawierające szachtów instalacyjnych.
3. Powierzchnia użytkowa lokalu określona jest na podstawie Rozporządzenia Ministra Rozwoju z dnia 11 września 2020 r. w sprawie szczegółowego zakresu i formy projektu budowlanego oraz uwzględnieniu treści Polskiej Normy PN-ISO 9836:2015-12.
4. Niniejsza karta katalogowa opracowana została na podstawie projektu wykonawczego. W toku dalszego projektowania, budowy lub zmian lokatorskich, mogą nastąpić zmiany w stosunku do informacji zawartych na karcie katalogowej, w szczególności w zakresie: powierzchni sprzedażowej, powierzchni użytkowej, układu pomieszczeń oraz usytuowania elementów nadających się do demontażu, takich jak np. ścianki działowe.
5. Informacje na karcie nie stanowią oferty handlowej w rozumieniu art. 66 kodeksu cywilnego.

0 1 2 3 4 5m